



FREIHEITSHALLE HOF®
... UND SIE MITTENDRIN

FREIHEITSHALLE HOF

VENUE SPECS

Festsaal

Kurzfassung

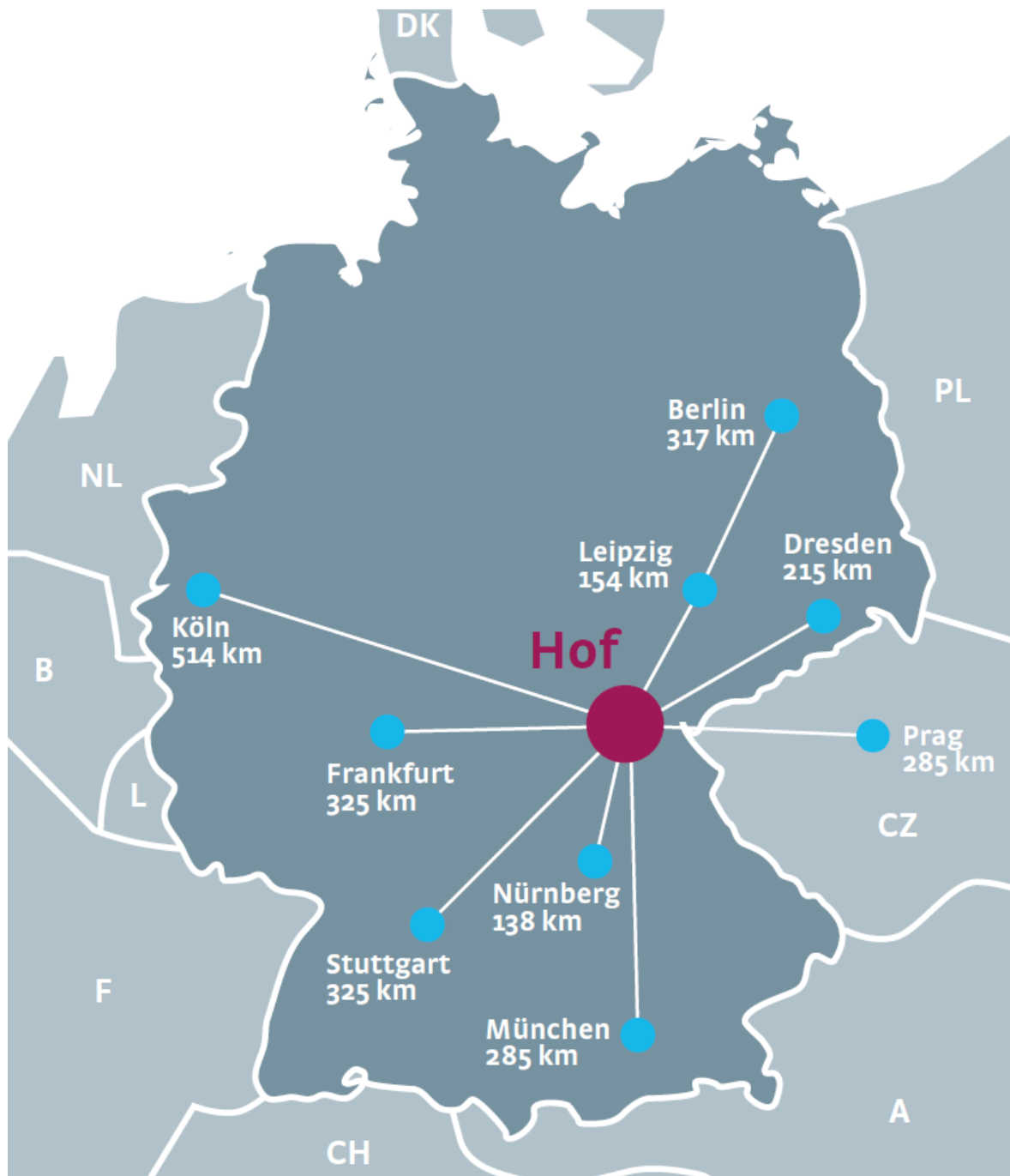


Kontakt/Ansprechpartner:

Freiheitshalle Hof
BgA der Stadt Hof
Kulmbacher Straße 4
95030 Hof

Verwaltung:
+49 9281 815-2222
Email: info@freiheitshalle.de
www.freiheitshalle.de

Lage:



Veranstaltungsräume/Kapazität:

Großes Haus	Fläche (in m ²)	Kapazität (Personenzahl)			
		unbestuhlt	Reihe	Bankett	Parlament
Großes Haus	2.429	6.100*	3.478*	1.434*	936*
Großes Haus (verkleinerte Fassung)	1.176	2.500*	1.730*	858*	468*
Foyer Großes Haus	1.376	davon 853 m ² individuell nach Veranstaltung nutzbar			

Festsaal	Fläche (in m ²)	Kapazität (Personenzahl)			
		unbestuhlt	Reihe	Bankett	Parlament
Festsaal (inkl. Rang 179 m ²)	812	886	760	550	290
Oberes Festsaal-Foyer	295	individuell nach Veranstaltung			
Unteres Festsaal-Foyer	262	individuell nach Veranstaltung			

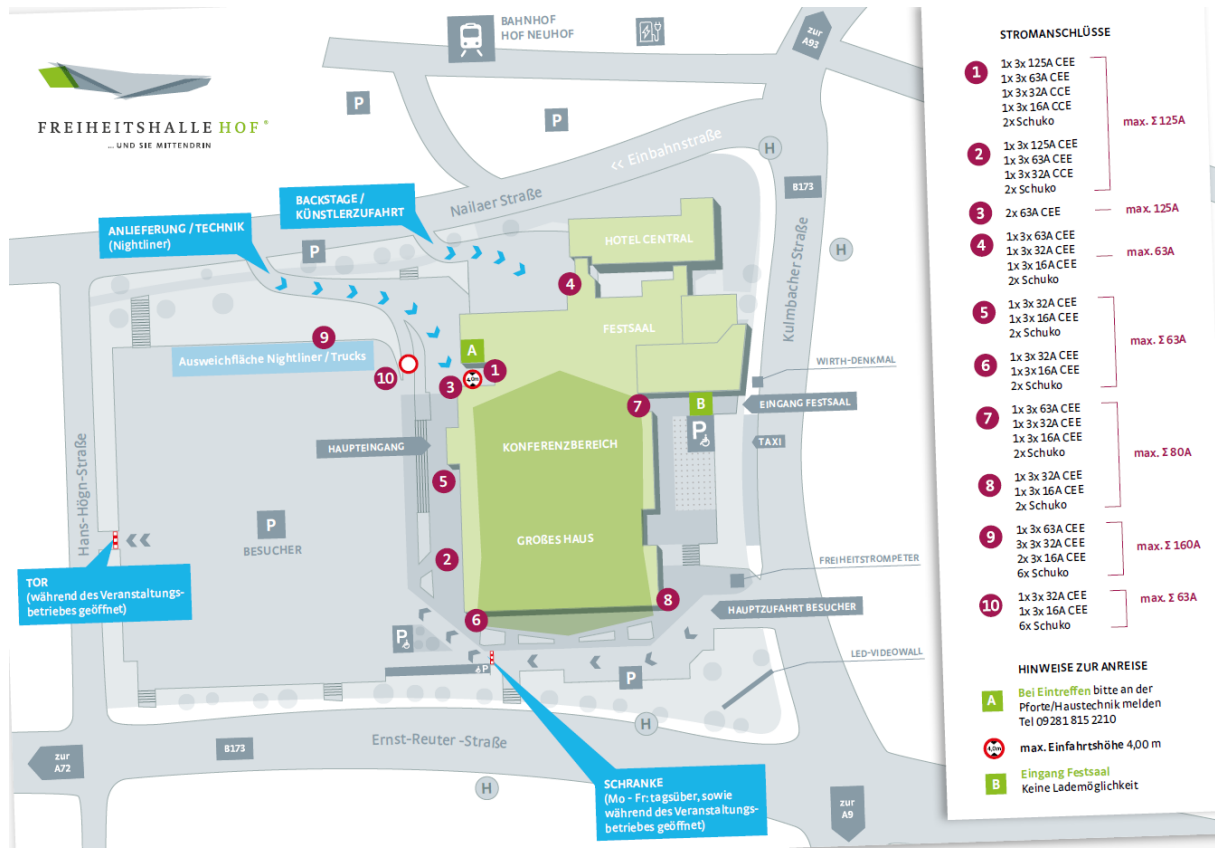
Konferenzbereich	Fläche (in m ²)	Kapazität (Personenzahl)			
		unbestuhlt	Reihe	Bankett	Parlament
Sky-Lobby	194	individuell nach Veranstaltung			
Tagungsraum 1	123	-	115	102	62
Tagungsraum 2	138	-	149	108	70
Tagungsraum 3	100	-	87	84	54
Tagungsraum 1 + 2	261	-	303	216	150

Restaurant	Fläche (in m ²)	Kapazität (Personenzahl)			
		U-Form	Reihe	Bankett	Parlament
Restaurant	220			120	
Tagungsraum "Bayern"	80	30	65		40

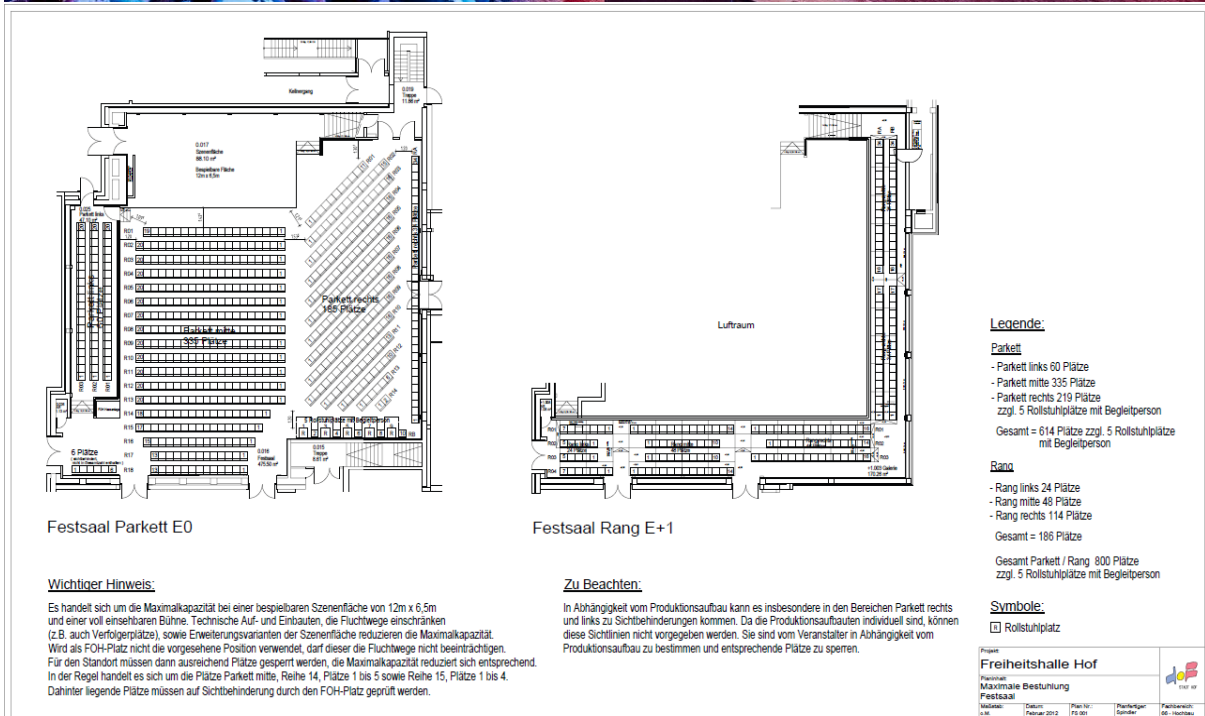
Außenbereich	Fläche (in m ²)	
Messefläche Volksfestplatz	ca. 12.000	
Messefläche Vorplatz (Kulmbacher Straße)	ca. 750	
Parkplätze	ca. 500	ausreichend Behindertenparkplätze, weitere Parkplätze in der Umgebung

*abhängig von der gewünschten Bühnengröße und den individuellen Aufbauten

Gelände/Lageplan Technik:



Maximalkapazität Festsaal besteht:



614 Parkett* (ebenerdig)

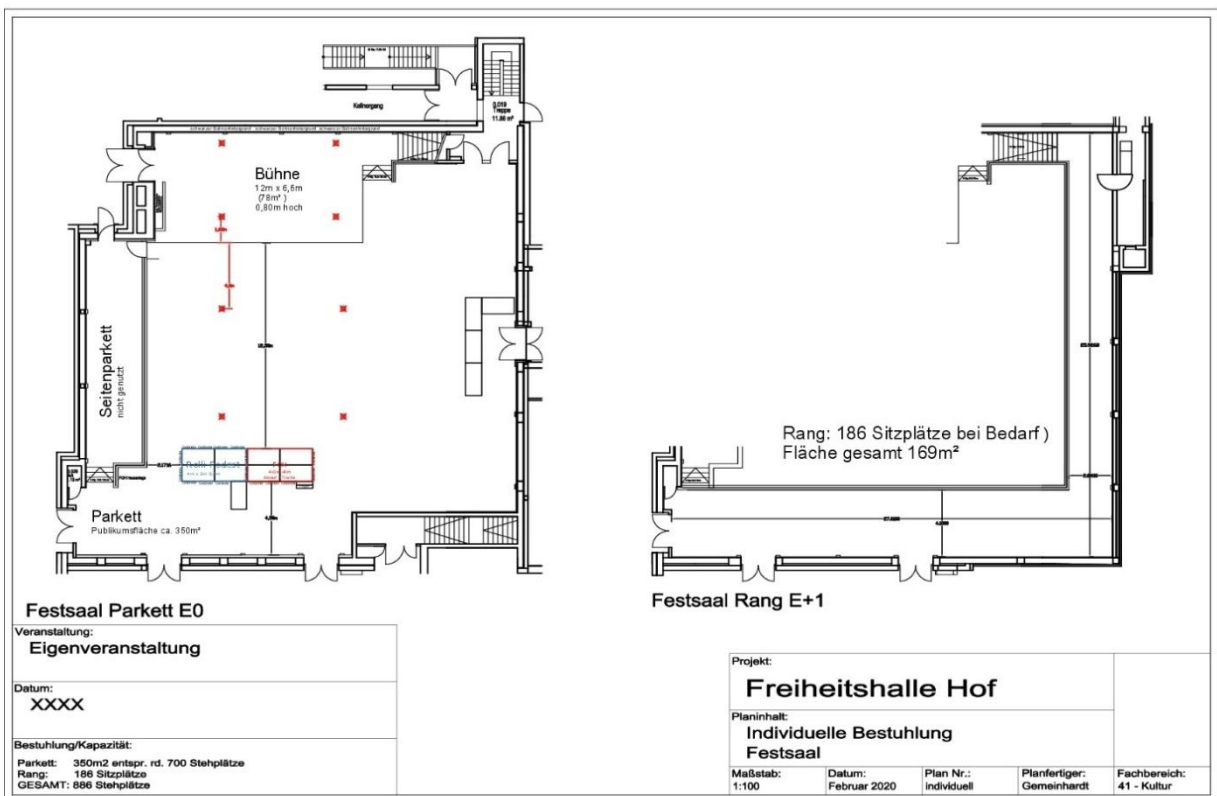
186 Rang

806 Plätze max.

zzgl. 10 Rollstuhlplätze mit Begleitung

*abhängig von der gewünschten Bühnengröße und seitlicher Bühneneinsicht

Maximalkapazität Festsaal unbestuhlt:



350 m2 Publikumsfläche Parkett

700 Stehplätze Parkett*

186 Sitzplätze Rang

886 Plätze max.

*abhängig von der gewünschten Bühnengröße und seitlicher Bühneneinsicht

Backstage:

Produktionsbüro/ Abendkasse (13 m²) mit Kassenschalter im Eingangsbereich Foyer (Ebene 0)

1x hochwertig ausgestattete Künstlergarderobe (a 26 m²) nahe Bühnenaufgang (Ebene 0)

3x einfach ausgestattete Künstlergarderoben oder Produktionsbüros (10-18 m²) nahe Bühnenaufgang (Ebene 0)

2x Sammel-/Orchestergarderoben/Crewraum (38 und 48 m²) nahe Bühnenaufgang (Ebene 0)

Teeküche, einfache Ausstattung (7 m², Herd, Spüle, Spülmaschine, Anrichte) (Ebene 0)
WC-Anlagen (Ebene 0)

Weitere Künstlergarderoben (Ebene -1) und Nebenräume sowie Duschanlagen auf Anfrage.

Direkt an der Freiheitshalle befindet sich das [Hotel Central](#) (4-Sterne). Für Künstler/Produktionsmitwirkende besteht ein exklusiver Übergang Backstagebereich/Hotelzimmer.

Strom:

Maximal zusätzlich $\Sigma 80A$ möglich mit folgenden Steckmöglichkeiten:

Hauptsteckdosenkombination SR $\Sigma 63A$

1x63A

1x32A

1x16A

4x 16A Schuko

Steckdosenkombination Bühne Hinten Mitte $\Sigma 35A$

1x32A

1x16A

Steckdosenkombination SL $\Sigma 35A$

1x32A

1x16A

Steckdosenkombination Seitenbühne $\Sigma 35A$

1x32A

1x16A

Diverse Schukokreise 16A

63A CEE Steckdose (35A) am FOH

Bühne:

Grundbühne (12,0m x 6,5m; Höhe:0,76m; 78 m2 Gesamtfläche)

Erweiterungen möglich:

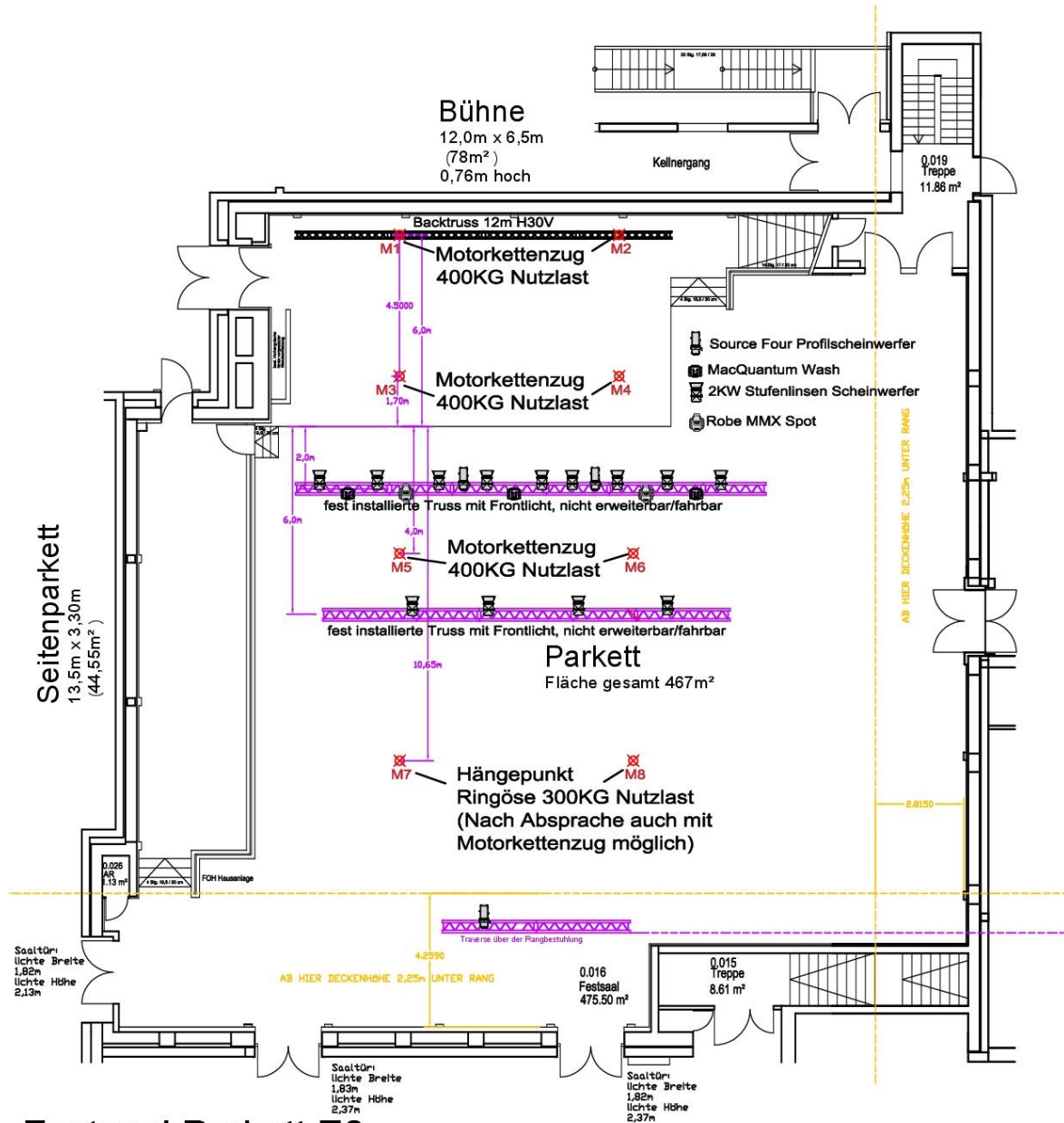
- Erweiterung auf 12,0 x 7,5 x 0,76m (Erweiterung um 13,25 m2)
- Erweiterung auf 12,0 x 8,5 x 0,76m (Erweiterung um 26,50 m2)
- Erweiterung auf 12,0 x 9,5 x 0,76m (Erweiterung um 39,75 m2)
- Erweiterung auf 14,0 x 6,5 x 0,76m (Erweiterung um 9,30 m2)
- Erweiterung auf 14,0 x 7,5 x 0,76m (Erweiterung um 24,50 m2)
- Erweiterung auf 14,0 x 8,5 x 0,76m (Erweiterung um 41 m2)
- Erweiterung auf 14,0 x 9,5 x 0,76m (Erweiterung um 55 m2)
- Erweiterung auf 15,0 x 7,5 x 0,76m (Erweiterung um 30 m2)
- Erweiterung auf 15,0 x 8,5 x 0,76m (Erweiterung um 46,30 m2)
- Erweiterung auf 15,0 x 9,5 x 0,76m (Erweiterung um 62,50 m2)
- Erweiterung auf 16,0 x 7,5 x 0,76m (Erweiterung um 35,50 m2)
- Erweiterung auf 16,0 x 8,5 x 0,76m (Erweiterung um 52,80 m2)
- Erweiterung auf 16,0 x 9,5 x 0,76m (Erweiterung um 70 m2)
- Erweiterung auf 17,0 x 7,5 x 0,76m (Erweiterung um 41,5 m2)
- Erweiterung auf 17,0 x 8,5 x 0,76m (Erweiterung um 59,40 m2)

Ladeweg:

Ebenerdig, direkte Anfahrt möglich; Elektrostapler vorhanden (Hubhöhe 4,60m, Tragkraft 1,6 t, Gabellänge 0,90m, Staplerschein erforderlich)

Nicht im Saal nutzbar

Hängepunkte:



Festsaal Parkett E0

Lichte Höhe Bühne: 5,5 m

Lichte Höhe Saal: 6,0m

Feste Hängepunkte

Hängepunkte nicht auf einer Achse

Backtruss H30V schwarz in Punkten 1+2: 12m Festbestückung

Elektro-Scherenarbeitsbühne Haulotte Optimum 8 (selbstfahrend), Arbeitshöhe 7,8 m, Tragfähigkeit 230 kg, Gewicht 1370 kg, ohne Straßenzulassung vorhanden

Festinstallierte Lichtanlage:

Standard-Bühnenfrontlicht Festsaal, bestehend aus:

ca. 2m vor der Standardbühne:
9x 2 kW Stufenlinse P.O. mit Torblenden
2x S4 Profiler Zoom 25-50°
3x Martin Mac Quantum Wash,
2x Robe MMX Spot

ca. 6 m vor der Standardbühne
4x 2 kW ARRI 2000 P.O. mit Torblenden

Ambientebeleuchtung an der Decke mit
20 Prolights StudioCOB FC, RGB Strahler

Lichtpult am festen Ton-/Lichtregieplatz
Zero 88 FLX (1Universum frei für zusätzlich eingebrachte Technik)

Saallicht in einzelnen Gruppen ansteuer-/dimmbar über DMX oder Wandbedientaster
(Hauslichtsteuerung)

Weitere Lichttechnik auf Anfrage vor Ort

Festinstallierte Tonanlage:

Lautsprechersystem von d&b audiotechnik
Frontlautsprecher 3x Vi7P;
Delayline 4x Yi10P,
eingemessenes Beschallungssystem für den ganzen Raum.
erweiterbar um passende
Nahfeldlautsprecher bis zu 7x E6
Bassboxen, bis zu 4x VG Sub

Bühnenmonitoring geflogen an Fronttruss 2x E8
2 frei belegbare Endstufenkanäle auf der Bühne für Monitoring

fester Ton-/Lichtregieplatz mit:
YAMAHA QL5 Pult,
Tascam CD-400U DAB (CD/SD/USB-Player),
8x Sennheiser True Diversity Receiver W300G3 Empfänger,

4x Cat.6 Verbindung vom FOH zur Bühne Vorne/hinten
Festinstalliertes analoges Multicore 16/4

Optional erweiterbar um:
Stageboxen Rio1608 und Tio1608
Zweites QL5 im Saal oder auf der Bühne als Monitorpult

Weitere Technik auf Anfrage vor Ort

Videotechnik:

Rollleinwand 5m breite, elektrisch fahrbar
Beamer 14000 ANSI Lumen
Signalverkabelung HDMI/SDI an festem Ton-/Lichtregieplatz
Videoumschalter Kramer (HDMI)

Weitere Videotechnik auf Anfrage vor Ort

Backdrop:

in beige oder schwarz (Samt) über ganze Bühnenbreite an Vorhangschiene

Internet:

Haus-Grundversorgung Business-Glasfaser 1000 Download/200 Upload; W-LAN;
weiterer Business-Glasfaser 1000 Download/1000 Upload temporär buchbar.